

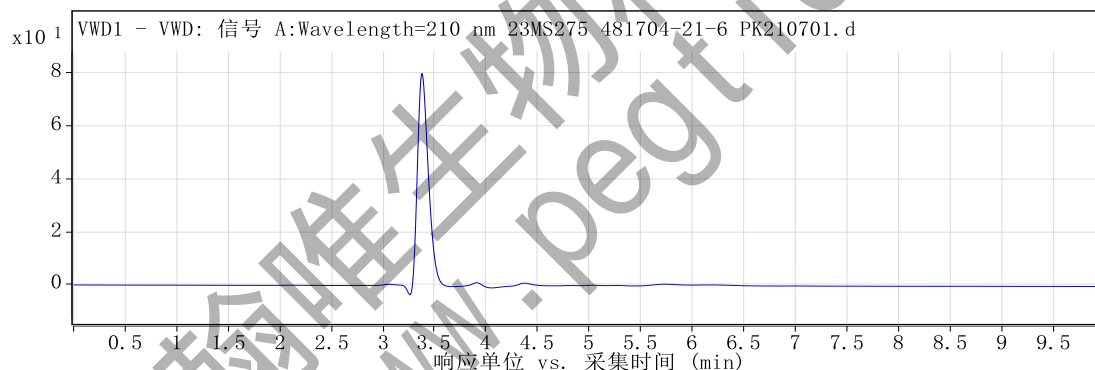
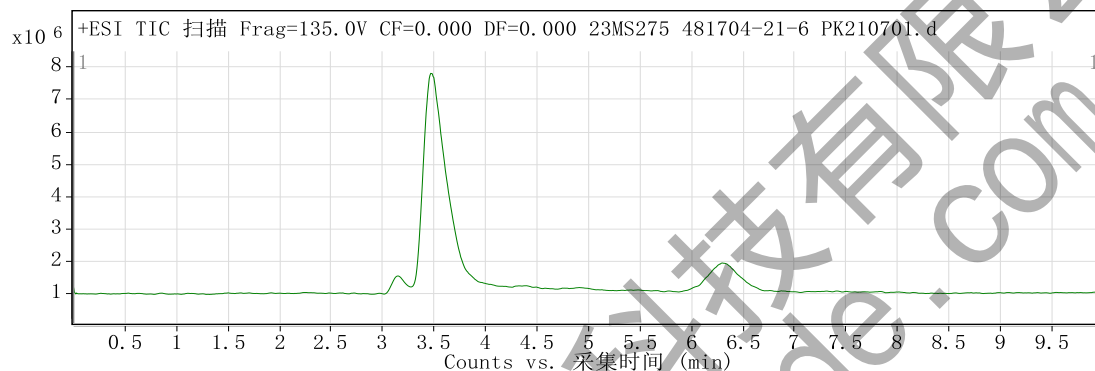
定性分析报告

数据文件名称 23MS275 481704-21-6 PK210701.d 样品名称 23MS275 481704-21-6 PK210701
样品类型 Calibration 位置 Vial 12
仪器名称 Instrument 1 用户名 DESKTOP-4G0NUSO\mouxin
采集方法 通用方法(D泵).m 采集时间 2023/9/19 18:40:57
IRM 校正状态 Not Applicable DA 方法 Default.m
注释

设备类型 TandemQuadrupole Sample Group
Info. Stream Name LC 1
Acquisition SW 6400 Series Triple
Version Quadrupole 10.0 (142)

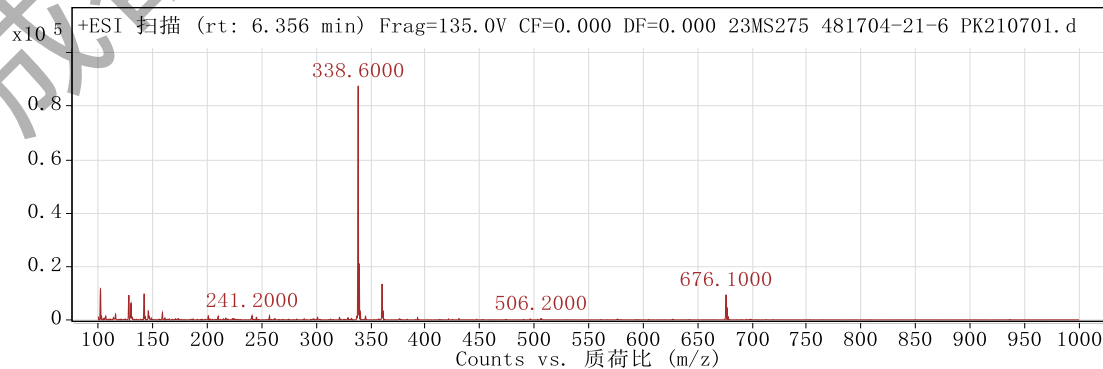
用户色谱图

裂解电压 135 碰撞能量 0 电离模式 ESI



用户质谱图

裂解电压 135 碰撞能量 0 电离模式 ESI



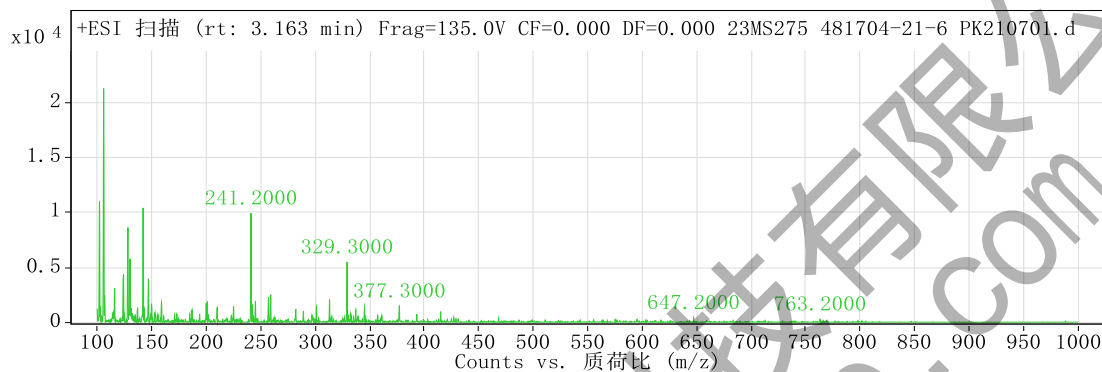
峰列表

m/z	z	丰度
102.2		11641.3

定性分析报告

128.2		9255.8
130.2		6254.4
142.2	1	9741.94
146		3411.14
338.6	2	87663.51
339.5	1	21069.82
360.5	1	13487.68
676.1		9455.34
677		4519.86

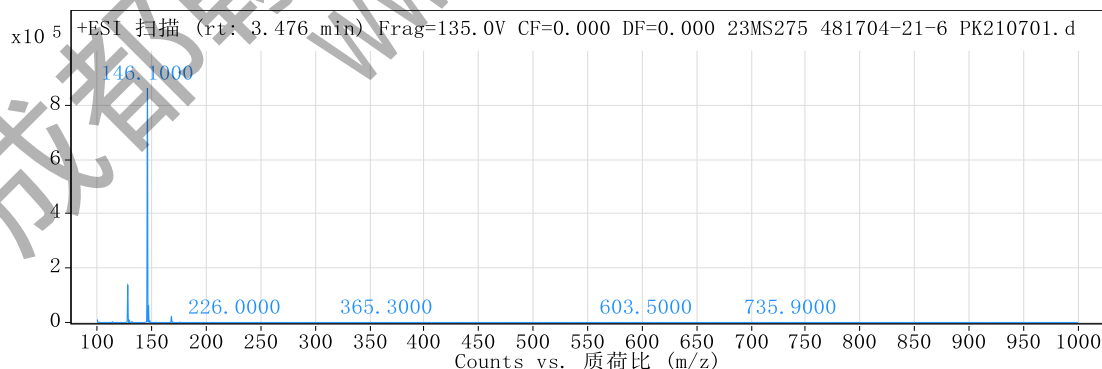
裂解电压 135 碰撞能量 0 电离模式 ESI



峰列表

m/z	z	丰度
102.2		10985.74
106		21246.18
116.1		3094.36
124.2		4380.4
128.3		8628.78
130.2		5790.1
142.2		10412.06
147.1		3985.24
241.2	1	9935.66
329.3		5493.26

裂解电压 135 碰撞能量 0 电离模式 ESI



峰列表

m/z	z	丰度
114.1	1	2602.12
128.1	1	137449.23
129.1	1	9853.28
132	1	3226

定性分析报告

146.1	1	861527.88
147.1	1	61215.3
148.2		7045.04
168.2		21521.22
169.1		1571.08
176.1		1482.1

--- 报告结束 ---

成都翰唯生物科技有限公司
www.peptide.com